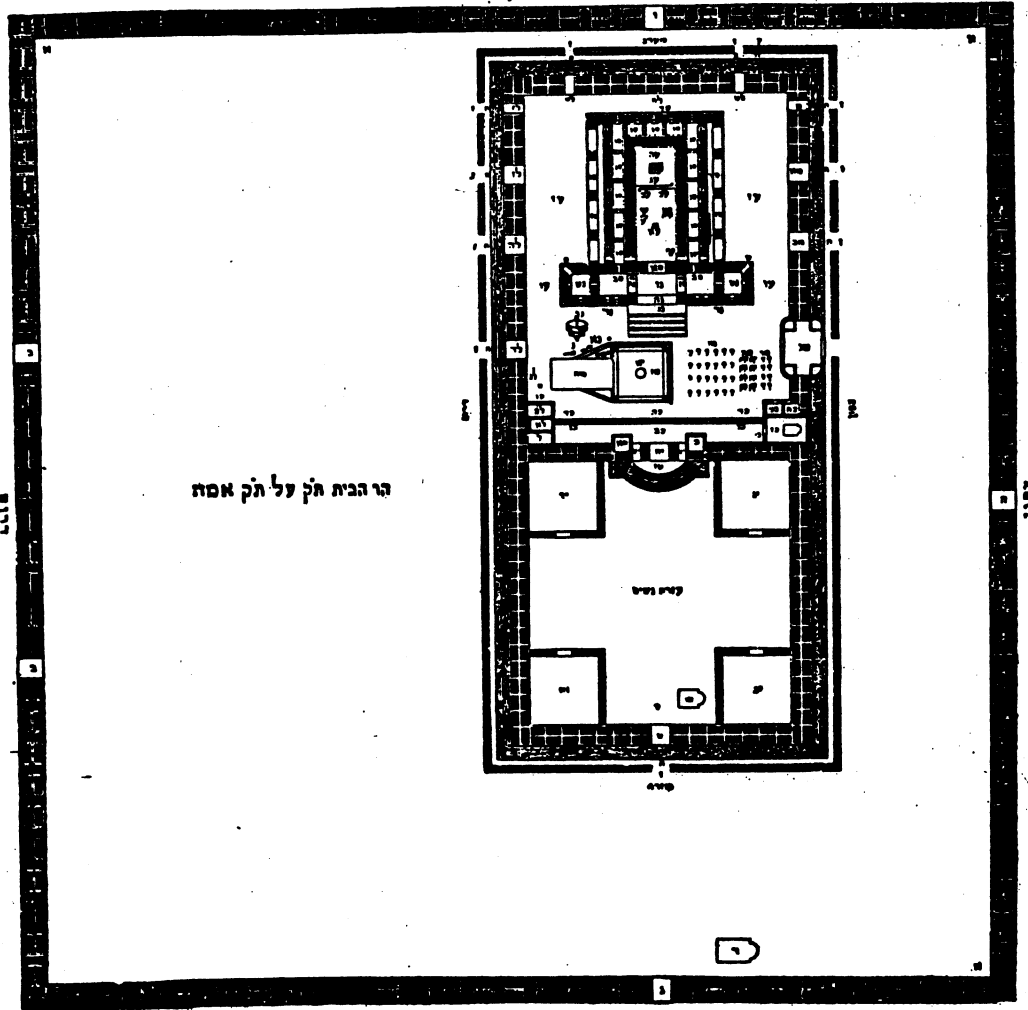


תרשים בית המקדש עם חומות העזרה והר הבית
 (לפי שיטת בעל "חמאת ישראל")
 סדר



הר הבית תק על תק אמה

- א. חומת הר הבית
- ב. שער חלוד
- ג. שער שושן
- ד. לשכת לסטודי קטנה
- ה. שער שרי
- ו. שער קישוט

מזרח